

EVOLUTION tipo BLOQUE HUECO

480 kg/m³
0,110 W/mK

Certificaciones:



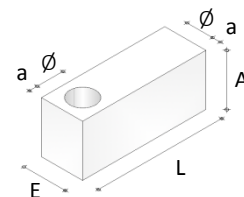
EN 771-4 categoría I



Descripción

Elemento especial para muros con una forma de paralelepípedo rectangular, en hormigón celular (AAC), color blanco, alisado, perforado verticalmente, producido industrialmente, apropiado como un encofrado para la construcción de refuerzos verticales en c.a. de muros exteriores e interiores, que se ha de enlucir. Elementos del Equipo 1 según la EN 1996-1-1.

Dimensiones		E	L	A	∅	a
Dimensiones de fabricación	mm	200	600	250	125	38
Dimensiones de fabricación	mm	240	600	250	150	45
Dimensiones de fabricación	mm	300	600	250	200	50
Dimensiones de fabricación	mm	350	600	250	200	75
Dimensiones de fabricación	mm	400	600	250	200	100
Dimensiones de fabricación	mm	450	600	250	200	125
Clase de tolerancia TLMA	mm	± 2	± 3	± 2		



Características

Descripción	UdM	símbolo							
Espesor bloque	mm	E	200	240	300	350	400	450	
Características mecánicas – físicas	Densidad seca bruta bloque	kg/m ³	480 ± 50						
	Peso bruto bloque	kg	± 5%	12,90	15,20	17,80	21,40	25,00	28,60
	Estabilidad dimensional para la humedad	mm/m	ε _{cs,ref} ≤	0,06					
	Resistencia a la compresión característica cúbica ¹⁾	N/mm ²	f _{bk} ≥	3,1 categ. I					
	Reacción al fuego	euroclase		A1					
Resistencia al fuego ²⁾			EI 180	EI 240 – REI 180	EI 240 – REI 240				
Características termo – higrométricas	Conductividad térmica base Medida según la norma EN 12667	W/mK	λ _{10,dry}	0,110					
	Calor específico	kJ/kgK	c	1,0					
	Difusibilidad al vapor de agua		μ	5 (en medio húmedo) – 10 (en medio seco)					
	Permeabilidad al vapor de agua	kg/msPa	δ _a	32 x 10 ⁻¹²					

Notas:

1) Gasbeton solo - pieza de prueba cúbica 100 mm por lado.

2) El rendimiento se garantiza si esta presente un recubrimiento de hormigón adecuado o después de una verificación analítica de la resistencia al fuego del elemento.

Advertencias:

Proteja la mampostería de la lluvia y las heladas durante la instalación hasta que se aplique el yeso.

La Ekoru s.r.l. se reserva el derecho de realizar cambios técnicos de cualquier tipo sin previo aviso. Esta hoja de datos técnicos cancela y reemplaza las versiones anteriores.